

Cambridge/London/Oxford



Besonders zu empfehlen für

- **Fach- und Führungskräfte des mittleren und gehobenen Managements**
- **junge Berufstätige und Studenten**
(insbesondere BC-CAM-03/BC-LON-03/BC-OXF-03)

Als Hauptstadt Großbritanniens ist **London** einerseits internationales Finanzzentrum, andererseits aber auch Mittelpunkt kultureller Attraktionen. Gemütliche Seitenstraßen mit Kneipen, in denen schon Charles Dickens verkehrte, gehören ebenso zum abwechslungsreichen Stadtbild wie Big Ben oder Buckingham Palace. Das Executive Centre unseres Partners liegt im Herzen der Londoner Innenstadt ca. zehn Minuten von den U-Bahn Stationen Tottenham Court Road bzw. Oxford Circus.

Cambridge und **Oxford** sind nicht nur die Gegner im weltberühmten, alljährlichen Ruderwettbewerb, sondern auch seit dem Mittelalter zwei der berühmtesten Universitätsstädte Europas. Cambridge, dessen Geschichte bis zu den Römern zurückreicht, ist geprägt von eindrucksvoller mittelalterlicher Architektur, gepflegten Grünanlagen und einer frischen, jugendlichen Atmosphäre. In Oxford wird das Stadtbild von den altherwürdigen Colleges der Universität bestimmt.

Unsere modernen Partnerschulen liegen in allen drei Städten sehr zentral und verfügen über eine Bibliothek, ein Medienzentrum, einen Hörsaal und gut ausgestattete, freundliche Unterrichtsräume. In allen Räumlichkeiten können Sie Ihr W-LAN fähiges Laptop nutzen. Die persönliche und individuelle Betreuung der Sprachkursteilnehmer steht für die erstklassig

ausgebildeten Lehrer und die Schulleitungen an erster Stelle. Die Schulen bieten außerdem drei kostenlose Freizeitaktivitäten pro Woche an.

Während im Einzeltraining der Unterricht ganz auf Ihre individuellen Bedürfnisse abgestimmt wird, können Sie beim Kombinationstraining in der Minigruppe mit speziellem Business English-Schwerpunkt vom Austausch mit den anderen Teilnehmern profitieren. Sie üben mit Gleichgesinnten in Rollenspielen, Diskussionen und Case Studies unter anderem das spontane, freie Reden, das im Beruf so wichtig ist.

Bei allen Kursen erfolgt eine morgendliche 15-minütige Nachrichtenbesprechung gefolgt von einer gezielten Vorbereitung auf den eigentlichen Unterricht. Diese Nachrichtenbesprechungen dienen als Aufwärmübung und sind ein idealer Einstieg ins tägliche Lernprogramm. Weiterhin bieten die Schulen nachmittags im Rahmen des Quatorial Projects die Möglichkeit in einem Team an Projekten zu arbeiten, welche Recherchen im Internet, in Büchern, Magazinen und Zeitungen erfordern. Diese Übungen sollen praxisnahe Erfahrungen im Bereich des Formal Writing sowie bei Präsentationen vermitteln.

Der Minigruppenkurs (BC-CAM-03/BC-LON-03/BC-OXF-03) kann nachmittags mit dem Spoken Performance Workshop ergänzt werden. Dieser konzentriert sich auf verschiedene Aspekte des aktiven, englischen Sprachgebrauchs wie beispielsweise Präsentationen, korrekte Aussprache, Diskussionen und Vorträge. Teilnehmer aus verschiedenen Gruppen und Kurslevels kommen hier zusammen. Zusätzlicher Einzelunterricht ist möglich.





BC-CAM-01/BC-LON-01/BC-OXF-01 Einzeltraining

Kursdauer: 1 Woche oder länger
Wochenstunden: 20, 25 oder 30 UStd. à 60 Minuten
Vorkenntnisse: Anfänger bis Fortgeschrittene
Kursbeginn: jeweils montags
Leistungen: Unterricht, Lehrmaterial, Teilnahmebescheinigung, mindestens drei Freizeitaktivitäten pro Woche

BC-CAM-02/BC-LON-02/BC-OXF-02

Kombinationstraining Minigruppe Business English plus Einzeltraining

Kursdauer: 1 Woche oder länger
Wochenstunden: 20 UStd. à 60 Minuten, davon 5 UStd. Einzeltraining; 25 UStd. à 60 Minuten, davon 10 UStd. Einzeltraining; 30 UStd. à 60 Minuten, davon 15 UStd. Einzeltraining
Teilnehmerzahl: max. 4
Vorkenntnisse: Grundkenntnisse bis Fortgeschrittene
Kursbeginn: jeweils montags
Leistungen: Wie bei BC-CAM-01/BC-LON-01/BC-OXF-01

BC-CAM-03/BC-LON-03/BC-OXF-03

General oder Business English in der Minigruppe plus Workshop

Kursdauer: 1 Woche oder länger
Kursbeginn: jeweils montags
Wochenstunden: 15 UStd. à 60 Minuten Minigruppe und 5 UStd. à 60 Minuten Workshop.
 Zusätzlich sind 5 oder 10 UStd. Einzelunterricht à 60 Minuten möglich.
Teilnehmerzahl: max. 4 Teilnehmer in der Minigruppe, max. 12 Teilnehmer, durchschnittlich 8–10 Teilnehmer im Workshop
Vorkenntnisse: Grundkenntnisse bis Fortgeschrittene
Leistungen: Wie bei BC-CAM-01/BC-LON-01/BC-OXF-01

Unterkunft

Gastfamilie: Einzelzimmer in einer Privatunterkunft, Halbpension, Anreise am Sonntag, Abreise am Samstag
Hotelunterkunft: Hotelliste auf Anfrage

Sonstiges

Die Schulen sind auch an Feiertagen geöffnet, außer am 25.–26.12.2012. Auf Anfrage ist auch Unterricht unter Einbeziehung eines „langen Wochenendes“, z. B. Donnerstag bis Sonntag, möglich!
Flug: Gerne unterbreiten wir Ihnen ein günstiges Flugangebot.

KURSPREISE	USTD/WO	1 WO	2 WO	VERL.-WO
BC-OXF-01/BC-CAM-01	20	1.635 €	3.030 €	1.540 €
	25	2.020 €	3.860 €	1.930 €
	30	2.395 €	4.630 €	2.300 €
BC-OXF-02/BC-CAM-02	15+5	1.100 €	2.025 €	1.015 €
	15+10	1.490 €	2.800 €	1.400 €
	15+15	1.825 €	3.475 €	1.735 €
BC-OXF-03/BC-CAM-03	15+5	835 €	1.360 €	680 €
+5 UStd. Einzelunterricht	15+5+5	1.100 €	2.025 €	1.015 €
+10 UStd. Einzelunterricht	15+5+10	1.490 €	2.800 €	1.400 €

UNTERKUNFT	JE WO	ZUSATZNACHT
Gastfamilie	255 €	50 €
Aufpreis eigenes Badezimmer (nur in Cambridge)	60 €	
Hotelpreise auf Anfrage (ab ca. 90 € / Nacht)		

Flughafentransfer einfache Fahrt nach Oxford:		
von den Flughäfen London Heathrow (Gatwick)	150 € (200 €)	
Flughafentransfer einfache Fahrt nach Cambridge:		
von den Flughäfen London Heathrow (Gatwick)	170 € (180 €)	
Cambridge von London-Stansted	80 €	

Tipp

Einfach und günstig ist die An- und Abreise mit dem regelmäßig fahrenden National Express Bus von Heathrow nach Oxford bzw. Cambridge. Tickets können Sie per Kreditkarte direkt im Internet unter www.nationalexpress.com vorbuchen (hin und zurück ca. 50 € nach Cambridge und ca. 32 € nach Oxford).

KURSPREISE	USTD/WO	1 WO	2 WO	VERL.-WO
BC-LON-01	20	1.820 €	3.365 €	1.715 €
	25	2.235 €	4.165 €	2.120 €
	30	2.665 €	5.095 €	2.540 €
BC-LON-02	15+5	1.250 €	2.320 €	1.160 €
	15+10	1.675 €	3.170 €	1.585 €
	15+15	2.045 €	3.910 €	1.955 €
BC-LON-03	15+5	895 €	1.575 €	785 €
+5 UStd. Einzelunterricht	15+5+5	1.250 €	2.320 €	1.160 €
+10 UStd. Einzelunterricht	15+5+10	1.675 €	3.170 €	1.585 €

UNTERKUNFT	JE WO	ZUSATZNACHT
Gastfamilie	255 €	35 €
Zuschlag Zone 2 (soweit verfügbar)	60 €	
Zuschlag für eigenes Badezimmer (soweit verfügbar)	60 €	
Hochsaisonzuschlag (Olympiade London) 21.07. –19.08.2012	60 €	
Hotelpreise auf Anfrage (ab ca. 65 €)		
Flughafentransfer (pro Strecke) von London Heathrow (Gatwick, Stansted, Luton)	105 €/115 €/125 €	

Canterbury



Besonders zu empfehlen für Führungskräfte, die

- in einer kleinen, hochprofessionellen Schule mit persönlicher Atmosphäre trainieren wollen
- besonders hohe Ansprüche an die fachliche Qualität der Dozenten stellen
- ein spezifisches Themengebiet erarbeiten wollen

Canterbury ist ein faszinierendes, historisches Städtchen in der Grafschaft Kent, dem „Garten Englands“. Die Römer nannten die Stadt **Durovernum Canticorum**. Einige Reste der römischen Bebauung sind heute noch zu besichtigen und zeugen von der zweitausendjährigen Geschichte Canterburys, das heute auch eine bekannte Universität beherbergt. Die imposante, weltberühmte Kathedrale und viele Sehenswürdigkeiten machen Canterbury mit seinen 40.000 Einwohnern zu einer der schönsten Städte Englands.

Ein großer Vorteil ist die gute Erreichbarkeit: Der Eurostar, der in Ashford, ca. 25 km vor den Toren der Stadt, hält, verbindet Canterbury auf bequeme Weise mit dem europäischen Festland. Auch die Flughäfen Gatwick und Heathrow sind nah. Mit dem Auto erreichen Sie Canterbury bequem über Autofahren; Dover z. B. ist lediglich 30 Minuten entfernt.

Unsere Partnerschule ist ein renommiertes Sprachinstitut, das sich auf intensives Englischtraining für Führungskräfte spezialisiert hat. Hier treffen Sie Geschäftsleute aus der ganzen Welt, die sich in kürzester Zeit für englischsprachige Anforderungen des beruflichen Alltags fit machen wollen. Ziel der Schule ist es, Ihnen schnellstmöglich dabei zu helfen. Damit von

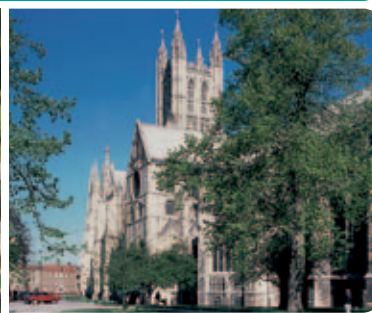
Anfang an alles nach Ihren Vorstellungen verläuft, werden vor Kursbeginn Ihre Wünsche zu den Themen besprochen. Zu den möglichen Kursinhalten zählen Verhandlungsführung, Präsentationen, Fachvokabular, Social English oder wichtige interkulturelle Aspekte – und das u. a. in Verbindung mit berufsorientierten Rollenspielen, Fallstudien oder Videotraining.

Erfahrene Lehrkräfte, die sich auf unterschiedliche Fachthemen spezialisiert haben, unterrichten Sie im Einzel-, Kleingruppen- oder Kombinationstraining. In Ihrer Kursgruppe werden nie mehr als vier Teilnehmer sein, an der gesamten Schule nie mehr als 24. So wird die zugesagte individuelle Betreuung gewährleistet, die den hohen Standard der Schule ausmacht. Sie können sicher sein, dass Ihr persönlicher Lernerfolg immer an erster Stelle steht. Wenn Sie wünschen, begleitet ein Dozent Sie und andere Teilnehmer beim Mittagessen – eine gute Gelegenheit, im informellen Rahmen Small Talk auf Englisch zu trainieren.

Das Trainingszentrum befindet sich in einem historischen Gebäude direkt im Zentrum der Stadt und bietet bestens ausgestattete Seminarräume mit Bibliothek und PC, den Sie auch für eigene Internet-Recherchen nutzen können. Am Ende des Kurses halten Sie eine kurze Präsentation, die auf Video aufgezeichnet wird. Die Videoaufnahme wird Ihnen dann als DVD mit Verbesserungsvorschlägen der Lehrer geschickt. Die Schule bietet außerdem zusätzliches, betreutes Selbststudium nach dem Ende der offiziellen Unterrichtszeit.

Sie erwarten ein dringendes Fax oder möchten eine wichtige E-Mail – am besten gleich auf Englisch – versenden? Kein Problem, bei unserer





Partnerschule verfügen Sie über Zugang zu modernen Kommunikationsmitteln. So bleiben Sie stets gut informiert.

Untergebracht sind Sie in einer ausgewählten, netten Gastfamilie mit eigenem Bad und der Möglichkeit, schnell in Kontakt mit den Einheimischen zu kommen. Die Schule erreichen Sie von Ihrer Privatunterkunft bequem zu Fuß oder bei größerer Entfernung mit dem kostenlosen Car-Service, der Sie auf Wunsch täglich abholt und zurückbringt. Selbstverständlich können Sie sich auch für eine Hotelunterkunft entscheiden. In diesem Fall unterbreiten wir Ihnen gerne geeignete Angebote.

Auf Anfrage ist auch Unterricht unter Einbeziehung eines „langen Wochenendes“, z. B. Donnerstag bis Sonntag, möglich.

BC-CAN-01 Einzeltraining

Kursdauer: 1 Woche oder länger
Wochenstunden: 20, 25 oder 30 UStd. à 60 Minuten
Vorkenntnisse: Anfänger bis Fortgeschrittene
Kursbeginn: jeweils montags, auf Anfrage Unterricht auch am Wochenende gegen Aufpreis möglich
Leistungen: Unterricht, Lehrmaterial, Teilnahmebescheinigung und ausführliche Kursevaluation einschließlich persönlicher Präsentation auf DVD mit Analyse der Schule

Zusätzlich zum Einzeltraining können Sie nach Ihrem Unterricht jeweils nachmittags in der Schule mit Betreuung eines Lehrers Selbststudium betreiben (außer beim Kurs mit 30 UStd./Woche).



BC-CAN-02 Minigruppentraining

Kursdauer: 1–4 Wochen
Wochenstunden: 30 UStd. à 60 Minuten
Teilnehmerzahl: max. 4
Vorkenntnisse: Mittelstufenkenntnisse bis Fortgeschrittene (bei Teilnehmern mit Grundkenntnissen sollte eine vorherige Absprache mit der Schule erfolgen)
Kursbeginn: jeweils montags, auf Anfrage Unterricht auch am Wochenende gegen Aufpreis möglich
Leistungen: Unterricht, Lehrmaterial, Teilnahmebescheinigung und ausführliche Kursevaluation einschließlich persönlicher Präsentation auf DVD mit Analyse der Schule

BC-CAN-03 Kombinationstraining

Kursdauer: 1–4 Wochen
Wochenstunden: 30 UStd. à 60 Minuten, davon 15 UStd. Einzeltraining
Teilnehmerzahl: max. 4
Vorkenntnisse: Mittelstufe bis Fortgeschrittene
Kursbeginn: jeweils montags
Leistungen: Unterricht, Lehrmaterial, Teilnahmebescheinigung und ausführliche Kursevaluation einschließlich persönlicher Präsentation auf DVD mit Analyse der Schule

Unterkunft

Gastfamilie: Einzelzimmer in einer Privatunterkunft mit eigenem Bad, Halbpension, Vollpension am Wochenende, Anreise am Sonntag, Abreise am Samstag
Hotelunterkunft: Hotelliste auf Anfrage

Sonstiges

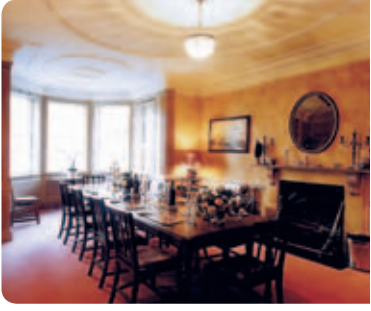
Flug: Gerne unterbreiten wir Ihnen ein günstiges Flugangebot.
Kein Unterricht: 22.12.2012–06.01.2013

KURSPREISE	USTD/WO	1 WO	VERL.-WO
BC-CAN-01	20	1.710 €	1.635 €
	25	2.095 €	2.045 €
	30	2.495 €	2.450 €
BC-CAN-02	30	1.140 €	1.035 €
BC-CAN-03	30	1.835 €	1.705 €

UNTERKUNFT	JE WO	ZUSATZNACHT
Gastfamilie	340 €	45 €
Hotelpreise auf Anfrage (ab ca. 65 €)		

Social Programme		65 €
Aufpreis für fünf begleitete Mittagessen (BC-CAN-01)		110 €
Aufpreis für drei begleitete Mittagessen (BC-CAN-02/03)		65 €
Transfer (einfach) von London-Heathrow/Gatwick/Stansted		115 €
Transfer (einfach) ab Eurostar Bahnhof Ashford		50 €

Brecon (Wales)



Besonders zu empfehlen für Führungskräfte des mittleren und gehobenen Managements, die

- **den ganz besonderen Sprachkurs suchen**
- **besonders hohe Ansprüche an die Qualität der Dozenten stellen**
- **ein spezifisches Themengebiet sprachlich erarbeiten wollen**
- **die persönliche Betreuung im gepflegten Ambiente eines britischen Landhauses wünschen**
- **die Ruhe und Abgeschiedenheit der walisischen Landschaft genießen möchten**

Brecon ist eine Kleinstadt mittelalterlichen Ursprungs mit ca. 6.500 Einwohnern und liegt in einem der schönsten Nationalparks Großbritanniens, ca. eine Autostunde nördlich von Cardiff. Schroffe Felsen, endlose grüne Weidelandschaften mit Schafen und freilaufenden Ponys, kleine Dörfer und alte Burgen in malerischen Tälern prägen das Bild des walisischen Berglandes.

Unsere Partnerschule wurde 1976 mit dem Ziel gegründet, Sprachkursteilnehmern aus der internationalen Wirtschaft in kurzer Zeit einen optimalen Lernerfolg zu ermöglichen. Vom British Council anerkannt bietet sie Führungskräften ein intensives Sprachtraining in einem ruhigen und sehr gepflegten Ambiente. Sie wohnen im stilvollen, schuleigenen Landhaus und werden von freundlichen, aufgeschlossenen Gastgebern zuvorkommend versorgt. In allen Räumlichkeiten können Sie Ihr W-LAN-fähiges Laptop nutzen. Jeder Teilnehmer verfügt über ein eigenes Badezimmer, überwiegend en-suite, das in seltenen Einzelfällen aber auch auf dem Flur sein kann.

Für den Unterricht stehen gut ausgestattete Räume und moderne Unterrichtsmaterialien zur Verfügung. Die Schulleitung koordiniert den Einsatz der hochqualifizierten Englischtrainer und garantiert neben einem anspruchsvollen Studienprogramm auch eine individuelle Betreuung der Kursteilnehmer.

Auf Wunsch erwartet Sie bereits am Flughafen ein Mitarbeiter der Schule, um Sie zu Ihren Gastgebern zu fahren. Noch am Ankomsttag wird die Schulleitung eine persönliche Sprach- und Bedarfsanalyse vornehmen, auf deren Basis das Kursprogramm inhaltlich festgelegt wird.

Das Training in der Minigruppe setzt je nach Vorkenntnissen der Teilnehmer unterschiedliche Schwerpunkte. Je nach Bedarf liegen diese auf der gezielten Verbesserung der sprachlichen Grundlagen, wobei fachsprachliche Aspekte der Wirtschaft berücksichtigt werden. Haben Sie bereits gute Kenntnisse der englischen Sprache, sieht das Kursprogramm ein intensives, projektbezogenes Fachtraining in Wirtschaftsenglisch vor. Hierbei werden verschiedene Aspekte aus den Bereichen Marketing, Finanzen, Personal und Unternehmenskultur behandelt, Social English, Präsentationen, Verhandlungsgespräche oder Produktbeschreibungen trainiert. Auf besondere Wünsche wird im anschließenden Einzeltraining eingegangen.

Die Schule ist auch an Feiertagen geöffnet, so dass Sie Ihre Zeit vor Ort optimal nutzen können. Auf Anfrage ist Unterricht am Wochenende gegen Aufpreis möglich. Gesellige Abende, ein Candle Light Dinner, ein ganztägiger Ausflug am Samstag und verschiedene Freizeitaktivitäten gehören zum Kursprogramm. Hauseigene Köche sorgen den ganzen Tag für Ihr





leibliches Wohl. Darüber hinaus organisiert die Schule - evtl. gegen Aufpreis - auch gerne für Sie z. B. einen Firmenbesuch, ein Golfspiel, Angeln, Fahrradtouren oder einen Ausritt. Im Nachbargebäude stehen ein kleines Fitness-Center sowie eine Sauna für die Gäste bereit.

BC-BRE-01 Einzeltraining

Kursdauer: 1 Woche oder länger
Wochenstunden: 30 UStd. à 45 Minuten (plus 10 UStd. à 45 Minuten Selbststudium) oder 40 UStd. à 45 Minuten
Vorkenntnisse: Anfänger bis Fortgeschrittene
Kursbeginn: jeweils montags
Unterkunft: Einzelzimmer mit eigenem Bad oder Dusche/WC im Country House, Vollpension (außer samstags); Anreise am Sonntag, Abreise am Samstag
Leistungen: Bedarfsanalyse, Unterricht, Lehrmaterial, Teilnahmebescheinigung mit ausführlicher Kursevaluation, Unterbringung und Verpflegung wie beschrieben, ganztägige Exkursion am Samstag, Wäscheservice, kostenfreie Mitbenutzung eines PKW (außer Benzin-kosten)

BC-BRE-02 Kombinationstraining Business English

Kursdauer: 1 oder 2 Wochen
Wochenstunden: 40 UStd. à 45 Minuten davon 20 UStd. Minigruppen-training, 10 UStd. Einzeltraining, 10 UStd. Sprachlabor und Selbststudium in Anwesenheit eines Dozenten
Teilnehmerzahl: max. 4
Vorkenntnisse: untere Mittelstufe bis Fortgeschrittene
Mindestalter: 25 Jahre, Alter der Teilnehmer i. d. R. 35–50 Jahre
Kursbeginn: jeweils montags
Unterkunft: Einzelzimmer mit eigenem Bad oder Dusche/WC im Country House, Vollpension (außer samstags); Anreise am Sonntag, Abreise am Samstag
Leistungen: Bedarfsanalyse, Unterricht, Lehrmaterial, Teilnahmebescheinigung mit ausführlicher Kursevaluation, ganztägige Exkursion am Samstag, Unterbringung und Verpflegung wie beschrieben, Wäscheservice, kostenfreie Mitbenutzung eines PKW (außer Benzin-kosten)

BC-BRE-03 Kombinationstraining Business English

Wie BC-BRE-02, aber insgesamt 20 UStd. Minigruppentraining und 20 UStd. Einzeltraining

BC-BRE-04 Kleingruppentraining

Kursdauer: 1 Woche
Wochenstunden: 40 UStd. à 45 Minuten
Teilnehmerzahl: max. 6
Vorkenntnisse: Mittelstufe bis Fortgeschrittene
Kursbeginn und Themen:
 16.01.2012 Meetings & Negotiations
 30.01.2012 Sales & Marketing
 20.02.2012 Intercultural Awareness
 12.03.2012 Human Resources Management
 26.03.2012 Marketing Management
 09.04.2012 Group Course for Trebinshun Returners
 14.05.2012 Giving an Effective Presentation
Unterkunft: Einzelzimmer mit eigenem Bad oder Dusche/WC im Country House, Vollpension
Leistungen: Bedarfsanalyse, Unterricht, Lehrmaterial, Teilnahmebescheinigung mit ausführlicher Kursevaluation, Unterbringung und Verpflegung wie beschrieben, Wäscheservice, kostenfreie Mitbenutzung eines PKW (außer Benzin-kosten)

Sonstiges

Flug: Gerne unterbreiten wir Ihnen ein günstiges Flugangebot. Die Schule ist auch an Feiertagen geöffnet, außer vom 22.12.2012 bis 13.01.2013.



PREISE INKL. UNTERKUNFT	USTD/WO	JE WO
BC-BRE-01-30	30	2.415 €
BC-BRE-01-40	40	2.760 €
BC-BRE-02-40	40	2.150 €
BC-BRE-03-40	40	2.415 €
BC-BRE-04-40	40	1.715 €
Hochsaison-Zuschlag Juni bis September bei allen Kursen		500 €

TRANSFERMÖGLICHKEITEN	PRO WEG
Abholung durch Fahrzeug der Schule	
Abfahrt 14:00 Uhr ab Flughafen Heathrow	160 €
Rücktransfer zum Flughafen Heathrow Abfahrt 08:00 Uhr ab Schule	
Taxi ab London/Heathrow	265 €
Birmingham	205 €
Taxi ab Cardiff	155 €

Tipp

Wir empfehlen Ihnen eine Ankunftszeit (Flughafen) sonntags zwischen 11:00 und 13:30 Uhr und eine Abflugzeit ab 12 Uhr, da die Fahrtzeit von London nach Brecon ca. 3 Autostunden und von Birmingham ca. 2 Autostunden beträgt.



Besonders zu empfehlen für Führungskräfte, die

- in einer kleinen, hochprofessionellen Schule mit persönlicher Atmosphäre trainieren wollen
- besonders hohe Ansprüche an die fachliche Qualität der Dozenten stellen
- ein spezifisches Themengebiet erarbeiten wollen

Im Norden Englands, weniger als zwei Bahnstunden vom Flughafen Manchester entfernt, liegt York, eine wunderschöne historische Stadt am River Ouse. Ihr mittelalterlicher Charme überzeugt sofort jeden Besucher. Man fühlt sich wie in einem lebendigen Museum, und dennoch hat York alles zu bieten, was man von einer modernen Stadt erwartet: Schöne Einkaufsstraßen zum Bummeln, Theater, Kinos, Cafés und Tea Rooms zum Entspannen. Zahlreiche traditionelle und moderne Pubs mit Live-Musik sorgen für ein buntes Unterhaltungsprogramm am Abend. Im Zentrum der Stadt erhebt sich sehr eindrucksvoll das Münster, eine der größten gotischen Kirchen in Europa.

Unsere Partnerschule, in einer georgianischen Villa innerhalb der Stadtmauern Yorks gelegen, konzentriert sich ganz auf das intensive Sprachtraining für Fach- und Führungskräfte. Schon seit 1980 bereitet sie Kursteilnehmer auf deren internationale Tätigkeit vor. Mitarbeiter haben spezielle Lernmaterialien zum Thema Englisch für den Beruf sowie CD-ROMs zu den Themen Business Writing und Business Presentations entwickelt und herausgegeben. Sie können aus einer breiten Palette von Einzel- und Gruppenkursen sowie einem intensiven Kombinationstraining wählen. Jeder Kurs wird dann unter Berücksichtigung der folgenden drei Themenbereiche auf die Bedürfnisse der Teilnehmer zugeschnitten.

Englisch für den Beruf – Korrektheit des Sprachgebrauchs, um sich flüssig an Diskussionen beteiligen zu können oder den speziellen Fachwortschatz für Ihre berufliche Tätigkeit zu erarbeiten

Kommunikationskompetenz – Weiterentwicklung Ihrer Kompetenzen in folgenden Bereichen: Präsentationen halten, Besprechungen leiten, an Verhandlungen teilnehmen, telefonieren, E-Mails und Berichte verfassen, gesellschaftliche Kontakte bei der Arbeit

Einführung in die interkulturelle Kommunikation – Erwerb interkultureller Fertigkeiten und deren Einfluss auf internationale Geschäftsbeziehungen

BC-YOR-01 Einzeltraining

Kursdauer: 1 Woche oder länger
Wochenstunden: 20, 30 oder 35 UStd. à 60 Minuten

KURSPREISE	USTD	JE WO
BC-YOR-01-20	20	1.495 €
BC-YOR-01-30	30	2.180 €
BC-YOR-01-35	35	2.420 €
BC-YOR-02-30	30	1.695 €
BC-YOR-02-35	35	1.980 €
BC-YOR-03-30	30	1.490 €
BC-YOR-04-30	30	1.490 €

Vorkenntnisse: Anfänger bis Fortgeschrittene
Kursbeginn: ganzjährig montags ab 09.01.–21.12.2012, auf Anfrage Unterricht auch am Wochenende möglich (gegen Aufpreis)
Leistungen (alle Kurse): Unterricht, Lehrmaterial, Teilnahmebescheinigung, zwei Freizeitaktivitäten pro Woche und ausführliche Kursevaluation

BC-YOR-02 Kombinationstraining Kleingruppe plus Einzeltraining

Kursdauer: 1 Woche
Wochenstunden: 30 bzw. 35 UStd. à 60 Minuten, davon 15 bzw. 20 UStd. à 60 Min. Einzeltraining
Vorkenntnisse: Mittelstufe bis Fortgeschrittene
Teilnehmerzahl: max. 4
Kursbeginn: 16.01./23.02./06.02./20.02./27.02./05.03./19.03./26.03./16.04./23.04./07.05./21.05./11.06./18.06./25.06./02.07./16.07./23.07./30.07./20.08./27.08./03.09./10.09./24.09./01.10./15.10./29.10./05.11./12.11./19.11./26.11./03.12./10.12./17.12.2012

BC-YOR-03 Minigruppentraining Human Resources Communication

Kursdauer: 1 Woche
Wochenstunden: 30 UStd. à 60 Minuten
Vorkenntnisse: Mittelstufe bis Fortgeschrittene
Teilnehmerzahl: max. 4
Kursbeginn: 05.03./21.05./17.09./19.11.2012

BC-YOR-04 Minigruppentraining English for International Project Communication

Kursdauer: 1 Woche
Wochenstunden: 30 UStd. à 60 Minuten
Vorkenntnisse: Mittelstufe bis Fortgeschrittene
Teilnehmerzahl: max. 4
Kursbeginn: 19.03./11.06./03.09./05.11.2012

Unterkunft

Gastfamilie: Einzelzimmer in einer Privatunterkunft, Halbpension, Anreise am Sonntag, Abreise am Samstag
Hotelunterkunft: Hotelliste auf Anfrage

Sonstiges

Auf Anfrage ist auch Unterricht unter Einbeziehung eines langen Wochenendes, z. B. von Donnerstag bis Sonntag, möglich.
Flug: Gerne unterbreiten wir Ihnen ein günstiges Flugangebot.
Kein Unterricht: 24.12.2012–06.01.2013

UNTERKUNFT	JE WO	ZUSATZNACHT
Gastfamilie	375 €	55 €
Hotelpreise auf Anfrage (ab ca. 100 €, Guest House ab 50 €)		

Flughafentransfer (einfach) von Leeds/Bradford	55 €
Flughafentransfer (einfach) ab Manchester Airport (Newcastle)	175 € (160 €)



Besonders zu empfehlen für

- junge Berufstätige
- Fach- und Führungskräfte des mittleren Managements

Es leben die Kontraste! Das Bild der Stadt am River Dee wird geprägt durch begehbare Mauern aus der Zeit, als die Römer Europa beherrschten. Unzählige stilvolle Gebäude aus vergangenen Jahrhunderten geben der Stadt einen mittelalterlichen Charme. Sehr modern und lebendig ist dagegen das heutige Leben in der Kleinstadt mit ihren gemütlichen Cafés, Einkaufsgalerien und zahlreichen Freizeitmöglichkeiten.

Unsere Partnerschule befindet sich innerhalb der Stadtmauern in einem gepflegten, typisch englischen Altbau. Hier genießen Sie die Vorzüge eines modernen Sprachunterrichts in kleinen Gruppen bei intensiver Betreuung durch kompetente Lehrer. Für Teilnehmer der Business English-Kurse steht ein separates Gebäude zur Verfügung, in dem intensives und individuelles Lernen in gepflegter Atmosphäre gewährleistet ist.

Das Einzeltraining ermöglicht Ihnen eine schnelle und effiziente Vertiefung Ihrer Sprachkenntnisse. Sie haben die Möglichkeit, intensiv und auf Ihre persönlichen und beruflichen Bedürfnisse zugeschnitten, Ihre Kenntnisse aufzufrischen und auszubauen. Selbstverständlich können Sie auch eigene Arbeitsunterlagen in den Einzelunterricht einbringen, anhand derer Sie sich auf Ihre beruflichen Anforderungen vorbereiten.

Zum Selbststudium nach dem Unterricht stehen Ihnen die Bibliothek und PCs, an denen Sie freien Zugang zum Internet haben, zur Verfügung.

BC-CHE-01 Einzeltraining

Kursdauer: 1 Woche oder länger
Wochenstunden: 30 UStd. à 45 Minuten
Vorkenntnisse: Anfänger bis Fortgeschrittene
Kursbeginn: jeweils montags (vom 25.06.–31.08.2012 Hochsaisonzuschlag)
Leistungen: Unterricht, Lehrmaterial, Teilnahmebescheinigung, 1 Freizeitaktivität pro Woche, kostenloser Zugang zu E-Learning-Material im Internet vor, während und nach dem Kurs bis maximal 6 Monate

BC-CHE-02 Kombinationstraining Business English

Kursdauer: 1–4 Wochen
Wochenstunden: 35 UStd. à 45 Minuten, davon 20, 25 oder 30 UStd. Business English in der Kleingruppe und 5, 10 oder 15 UStd. Einzeltraining

KURSPREISE	USTD/WO	JE WO	1 WO	2 WO	3 WO	4 WO
BC-CHE-01	30	1.555 €				
BC-CHE-01 (25.06. bis 31.08.2012)	30	1.785 €				
BC-CHE-02-30+5	30+5		850 €	1.665 €	2.455 €	3.175 €
BC-CHE-02-25+10	25+10		1.025 €	1.960 €	2.940 €	3.920 €
BC-CHE-02-20+15	20+15		1.170 €	2.295 €	3.420 €	4.540 €
BC-CHE-03	35		730 €	1.325 €	1.985 €	2.595 €
BC-CHE-04	30		595 €	1.095 €	1.640 €	2.185 €

Teilnehmerzahl: max. 6

Vorkenntnisse: Grundkenntnisse bis Fortgeschrittene

Mindestalter: 25 Jahre, Alter der Teilnehmer i. d. R. 25–40 Jahre

Kursbeginn: jeweils montags

Leistungen: Unterricht, Lehrmaterial, Teilnahmebescheinigung, 1 Freizeitaktivität pro Woche, kostenloser Zugang zu E-Learning-Material im Internet vor, während und nach dem Kurs bis maximal 6 Monate

Besonderheiten: Gibt es nur einen Teilnehmer für ein Level, erhält dieser dem Kurspreis entsprechend Einzelunterricht (mindestens 20 UStd.).

BC-CHE-03 Kleingruppentraining Business English

Wie BC-CHE-02, aber 35 UStd. in Kursgruppe mit max. 6 Teilnehmern.

BC-CHE-04 Kleingruppentraining General English NEU!

Kursdauer: 1–4 Wochen

Wochenstunden: 30 UStd. à 45 Minuten

Teilnehmerzahl: max. 6

Vorkenntnisse: Grundkenntnisse bis Fortgeschrittene

Mindestalter: 25 Jahre, Alter der Teilnehmer i. d. R. 25–40 Jahre

Kursbeginn: jeweils montags

Leistungen: wie BC-CHE-02

Unterkunft

Gastfamilie: Einzelzimmer in einer Privatunterkunft, Halbpension, Vollpension am Wochenende, Anreise am Sonntag, Abreise am Samstag

Executive Gastfamilie: wie oben, aber gehobene Ausstattung und Verpflegung, teilweise mit eigenem Bad

Hotelunterkunft: Hotelliste auf Anfrage

Sonstiges

Auf Anfrage ist auch Unterricht unter Einbeziehung eines langen Wochenendes, z. B. von Freitag bis Sonntag, möglich. Details zu diesem Programm erhalten Sie auf Anfrage.

Flug: Gerne unterbreiten wir Ihnen ein günstiges Flugangebot.

Kein Unterricht: 06.04./09.04./07.05./04.06./27.08./21.12.2012–07.01.2013. Ausgefallener Einzelunterricht wird erstattet. Preisnachlass pro Woche wegen Feiertag: BC-CHE-02-30+5: 170 €, BC-CHE-02-25+10: 190 €, BC-CHE-02-20+15: 230 €, BC-CHE-03: 130 €, BC-CHE-04: 110 €.

Tipp

Sie können von Manchester Airport auch bequem und kostengünstig nach Chester mit dem Zug fahren. Die Hin- und Rückfahrt ist bereits ab ca. 20 GBP (ca. 25 €) erhältlich (besorgen Sie sich ein sogenanntes "Return" Ticket). In Chester nehmen Sie sich dann einfach ein Taxi vom Bahnhof zu Ihrer Unterkunft. Nähere Auskünfte zu den Zugverbindungen erhalten Sie unter <http://www.nationalrail.co.uk/>.

UNTERKUNFT	JE WO	ZUSATZNACHT
Gastfamilie	135 €	20 €
Executive Gastfamilie	230 €	35 €
Unterkunftsvermittlungsgebühr	einmalig	35 €
Hotelpreise auf Anfrage (ab ca. 50 €)		
Flughafentransfer (einfach) ab Manchester oder Liverpool		50 €